

## 開業50周年記念『親子でおいでよ！六甲有馬ロープウェー』

有馬温泉と六甲山上を結ぶ六甲有馬ロープウェーは7月で開業50周年を迎えます。これを記念し、お子様に思いっきり楽しんでいただける親子向け企画をご用意いたしました！

お気軽にお越しいただけるよう、市内小学校夏休み期間中は六甲有馬ロープウェーとまやビューラインで“子ども無料キャンペーン”を実施中です。

六甲有馬ロープウェーは、今年の3月にゴンドラと有馬温泉駅をリニューアルし、足元まであるガラス面から見下ろす六甲山の景色はスリル満点！また、スタイリッシュに仕上がった駅舎ではロープウェーを支える大きな滑車が動く様子をご覧ください。

この夏、有馬温泉とロープウェーと六甲山に親子でお越しいただき、ぜひお楽しみください！

### 1. クイズラリー『有馬のまちとロープウェー』

神戸電鉄有馬温泉駅からスタートし、クイズを解きながら有馬温泉街を探検！最後はロープウェーに乗って六甲山頂へ。所要時間は約1時間半。ゴールでは必ず当たるガラガラ抽選で記念品をゲットしよう！

(1) 主な対象

親子（どなたでもご参加いただけます）

(2) 参加費

無料（大人はロープウェー乗車料金が別途必要です）

(3) ラリーマップ配布場所

神戸電鉄有馬温泉駅、有馬温泉観光総合案内所、北神区役所、ホームページなど

(4) ゴール場所

六甲有馬ロープウェー六甲山頂駅

(5) ゴール受付

令和2年7月23日（木曜・祝日）から8月2日（日曜）まで（10時から17時まで）

※ラリーマップの配布開始：7月20日（月曜）予定

(6) 記念品

オリジナル手ぬぐい、オリジナルせっけん ほか 全5種類

### 2. 六甲山頂駅『どうぶつさがしゲーム 六甲有馬ロープウェー編』

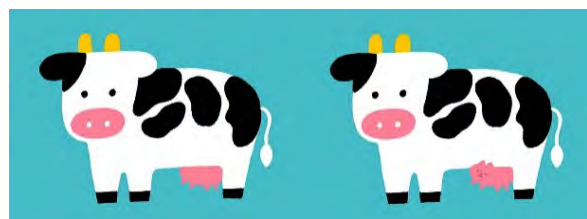
六甲山カンツリーハウスが SNS 等で話題のイラストレーターshimizu 氏とコラボレーションして実施する同名ゲームの出張展示イベント。50周年を記念して、駅舎内に隠れた「50匹」のどうぶつを探し出そう！

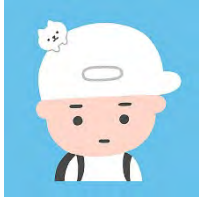
(1) 展示期間

7月23日（木曜・祝日）～8月30日（日曜）

(2) 展示場所

六甲山頂駅駅舎内の壁や窓など





イラストレーター：shimizu

カラフルでひとくせあるパターンイラストが人気。書籍の装丁や各種グッズ展開など、多岐にわたって活動中。 Twitter：@shiroiinu432

### 3. 六甲山頂駅『手回しオルガン演奏』

ヨーロッパの公園や街角で大道芸として演奏されてきたストリートオルガンを六甲オルゴールミュージアムから出張演奏！

- (1) 演奏期間・時間  
7月23日（木曜・祝日）～26日（日曜）
- (2) 演奏時間  
11：00～15：30頃  
（12：00～13：00は休憩）
- (3) 演奏場所  
六甲山頂駅 2階



### 4. オリジナル手ぬぐい販売

Instagram（mayarokko\_ropeway）でご好評をいただいているオリジナル手ぬぐい。チケット売り場で販売します。PayPay 使えます。

- (1) 販売開始  
7月23日（木曜・祝日）から
- (2) 販売場所  
六甲山頂駅 窓口
- (3) 価格  
税込1枚500円（50周年記念特別価格！）



### 5. お客様へのお願い

- ご乗車前に手指消毒とマスク着用のご協力をお願いします。
- 3密回避のため、窓を開けての運行、乗車人員を制限しての運行にご協力をお願いします。

#### 【本提供資料に関するお問い合わせ先】

（一財）神戸すまいまちづくり公社 施設整備部運輸事業課 湯浅・平岡

TEL：078-647-9810 FAX：078-647-9627

ホームページ：<https://koberope.jp/>

Instagram：@mayarokko\_ropeway

