

子育て家族のための空き家リノベーション～新たな住まいかた、暮らしかた in 名谷～
(コンセプト提案及び設計施工ならびに広報提案に関する公募型簡易プロポーザル)
事業者選定評価委員会 最優秀提案者決定のお知らせ

神戸市では、都市ブランドの向上と人口誘引につなげるプロジェクト『リノベーション神戸』を名谷エリアにおいても進めており、子育て世代に優しい環境づくりにも取り組んでいます。

この取組の一環として、既存住宅の流通促進、若年・子育て世帯の定住促進を図るため、(一財)神戸すまいまちづくり公社において、既存住宅を購入し、リノベーションを実施し、オープンハウスの公開などを行います。

先般お知らせいたしましたとおり、リノベーションプランの提案を含めた設計・施工事業者を募集し、事業者選定評価委員会において、下記のとおり事業者を選定いたしましたので、お知らせいたします。

1. 公募選定結果

業務名	公募①：戸建てプロジェクト	公募②：マンションプロジェクト
応募提案事業者数	6社	7社
最優秀提案事業者	株式会社 POS 建築観察設計研究所 一級建築士事務所 YWA	デザインオツ ヤヨイ建設株式会社 株式会社継手意匠店
提案内容	家族に寄り添う家	パレット
評価ポイント	『家族が一緒に成長できる家』をコンセプトとし、可動式棚等の設置や土間の趣味スペース、玄関周辺の段差解消を行うことで様々なライフスタイルに応じた使い方が可能。 また、全体的に住まい手の目線に立った動線計画となっている。	『暮らしのさまざまなシーンや変化に対応』をコンセプトに、南北にヌック(小部屋)を配置することで、ライフスタイルの変化に流動的に対応できる間取り。具体的な間取りの活用や家具配置案など、住まい方についても緻密に計画されている。

2. 今後のスケジュール

【公募①：戸建てプロジェクト】

- ・令和4年秋頃 オープンハウス開催予定

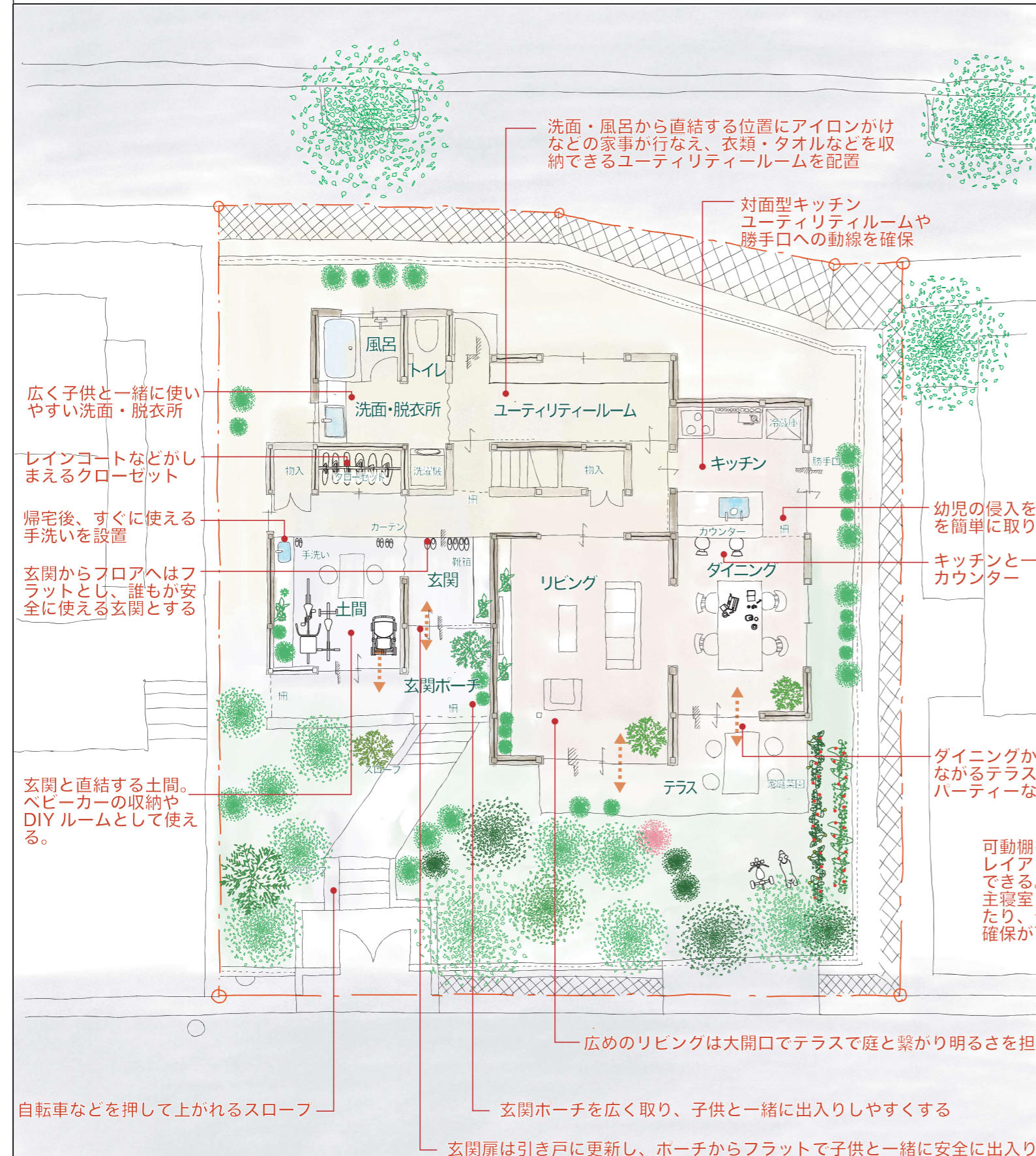
【公募②：マンションプロジェクト】

- ・令和4年秋頃 オープンハウス開催予定

提案書

公募①：戸建てプロジェクト 菅の台7丁目 対象物件の改修プランを作成してください（本様式 1 枚まで）

(8) 改修プラン（配置・1階平面図、2階平面図 他）

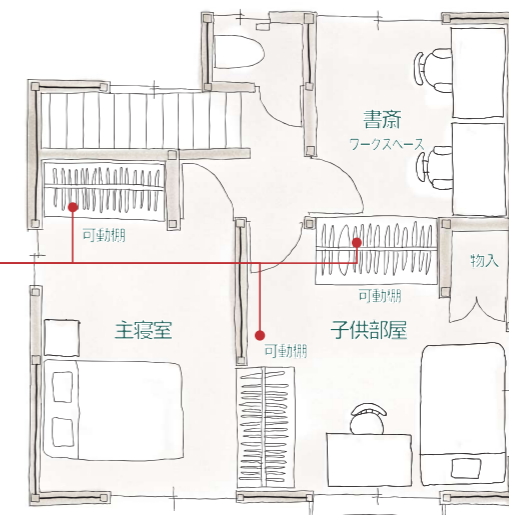
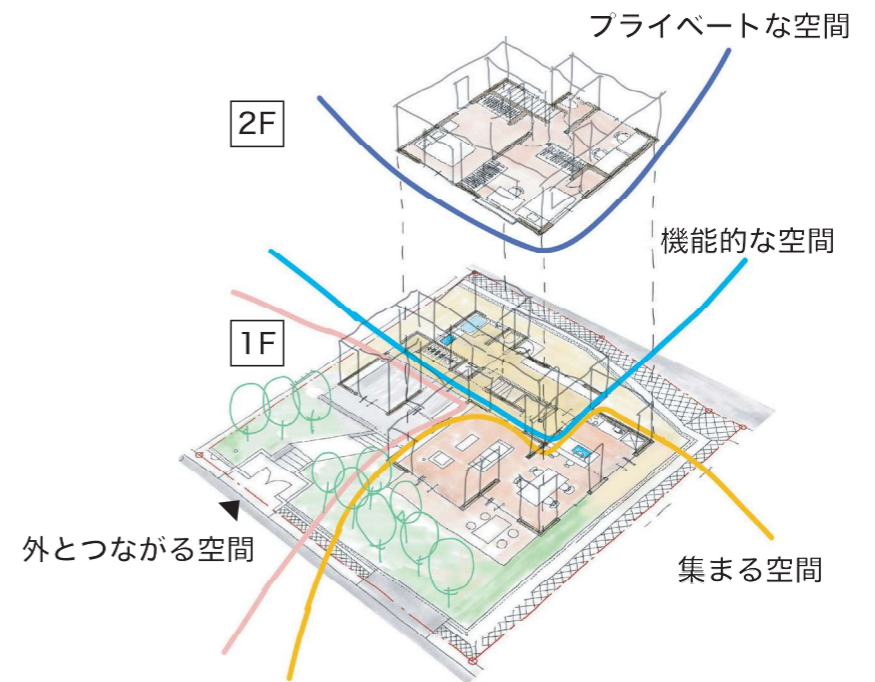


1階平面図 (1/100)

家族に寄り添う家

日々の何気ない暮らしの中で起こる小さな出来事や変化を大切にできる環境として、家族に寄り添い一緒に成長する家をつくります。

今回工事では既存建物の広さを活かし、生活の骨格を支える4つのゾーンをつくります。各ゾーンはワンルームとなっており、その中に自由に家具を置くことで多様な居場所を作ることができます。骨格をしっかりともちながら、子育てのフェーズに合わせて、柔軟に寄り添うことのできる平面プランです。



2階平面図 (1/100)



提案書

公募②:マンションプロジェクト 竜が台2丁目 対象物件の改修プランを作成してください(本様式 1 枚まで)

(8)改修プラン(平面図 他)

キッチンがファミリー向けの大きいタイプに変更し部屋の中央に移動

本棚等で、間仕切ることでも2部屋にすることも可能

無垢のフローリングで温かみのある空間窓に面しているので居室として小分けにできる

日当たりのよい南に床材を切り替え、壁を塗装し視覚的に分節した居場所を作る

LD から南は RC 躯体を現しにしモダンな雰囲気とした天井も撤去し開放的な場所に

キッチンは既存の壁を利用しLD と緩やかに区切られる上下に収納力のある場所

ホテルライクなベッセル式洗面を新設

洗面は広くしファミリー向けのゆとりのある大きさ

玄関近くに棚板を設け多目的に使える収納

便器新設

押入れの建具を撤去和室を広く見せた

和室の壁天井は既存の上に白塗装に

平面図

既存の畳を撤去し置き畳とした畳を外して板間にもなる

一体的な空間に段差があるので居間と程よい距離感の居場所が窓辺に生まれ、フレキシブルに使える

こじんまり居心地の良い窓辺本棚で仕切れば書斎に無垢フローリング仕上げ

中央に家族が集まる LDK を配置しヌックで両端を挟んだ構成仕上げと段差により中心性を高め人が自然と集まる場所になる

部屋はなるべくワンルームになるような構成とし自由に家具やカーテンで仕切れる状態とした家族構成の変化や子供の成長に合わせてその都度、部屋を作ったり大空間にしたりできる

断面図 1

乾式2重床とすることで遮音等級の関係で使用されにくい無垢のフローリングを採用した無機質になりがちな団地において優しい自然素材を床に使用

面積の必要な LDK を中央に持ってくることで窓に面した小部屋を 4 つ作れる配置となるキッチンの移動は天井のふところでダクト経路を確保し2重床で排水経路をとる計画とした

断面図 2